

地積測量図 縮尺 1:200

所在 高岡市中田字木村 高岡市下麻生字星田 地内

求積表

地番 ① 1287-14				
NO	Xn	Yn	Yn+1-Yn-1	Xn - (Yn+1-Yn-1)
A8	482.513	501.282	4.736	2285.181568
A9	481.653	500.541	-5.124	-2467.989972
S14	481.954	496.158	-10.725	-5168.956650
S13	475.559	489.816	-7.121	-3386.455639
S21	476.065	489.037	5.989	2851.153285
S20	482.889	495.805	12.245	5912.975805
合計				25.908397
合計面積				12.9541985
地積				12.95

地番 ② 1287-15				
NO	Xn	Yn	Yn+1-Yn-1	Xn - (Yn+1-Yn-1)
A3	495.484	497.396	-22.135	-10967.538340
A4	479.546	483.665	-8.359	-4008.525014
S21	476.065	489.037	12.140	5779.429100
S20	482.889	495.805	12.245	5912.975805
A8	482.513	501.282	9.995	4822.717435
A7	487.756	505.800	-3.886	-1895.419816
合計				-356.360830
合計面積				178.1804150
地積				178.18

地番 ③ 1287-16				
NO	Xn	Yn	Yn+1-Yn-1	Xn - (Yn+1-Yn-1)
A8	482.513	501.282	-11.786	-5686.898218
A9	481.653	500.541	12.136	5845.340808
S15	480.767	513.418	11.786	5666.319862
S19	481.753	512.327	-12.136	-5846.554408
合計				-21.791956
合計面積				10.8959780
地積				10.89

地番 ④ 1287-17				
NO	Xn	Yn	Yn+1-Yn-1	Xn - (Yn+1-Yn-1)
A7	487.756	505.800	-11.045	-5387.265020
A8	482.513	501.282	6.527	3149.362351
S19	481.753	512.327	4.518	2176.560054
合計				-61.342615
合計面積				30.6713075
地積				30.67

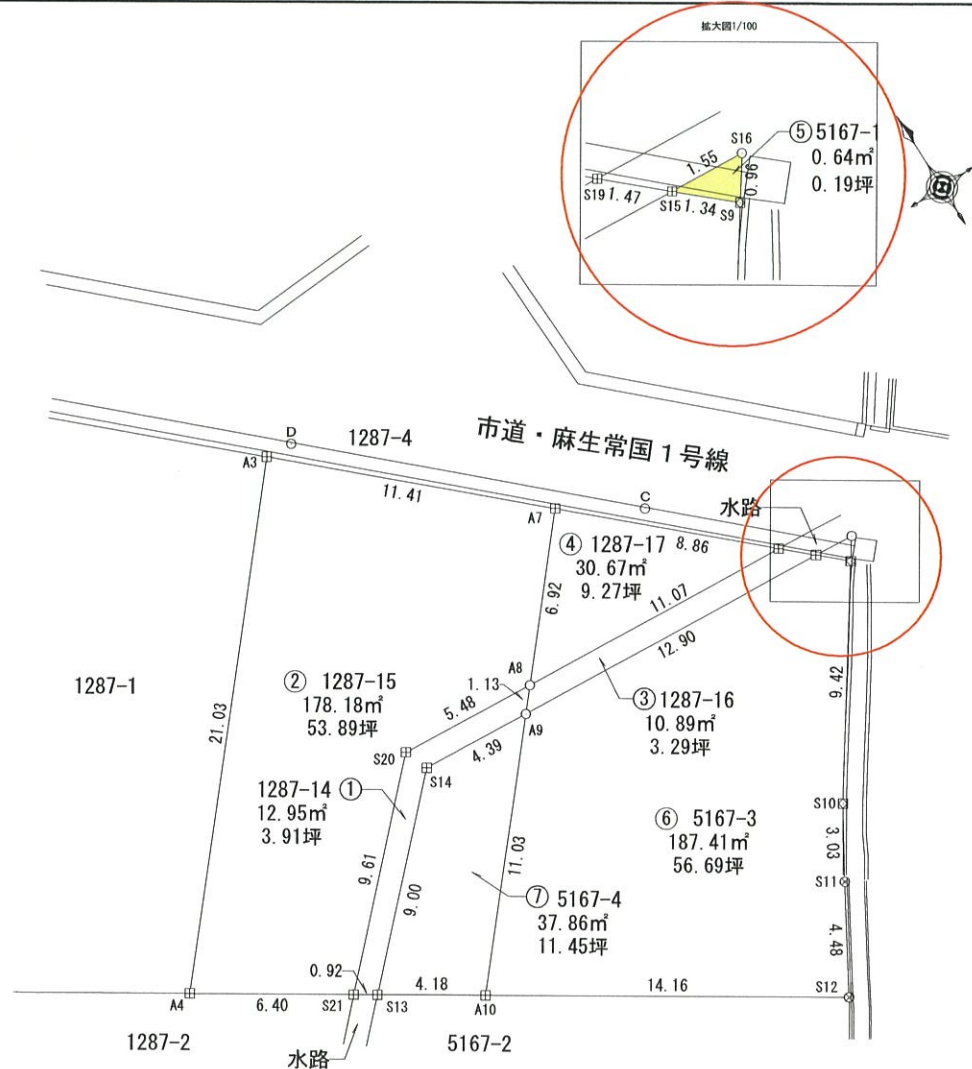
地番 ⑤ 5167-1				
NO	Xn	Yn	Yn+1-Yn-1	Xn - (Yn+1-Yn-1)
S15	480.767	513.418	-0.547	-262.979549
S9	479.863	514.418	1.547	742.348061
S16	480.661	514.965	-1.000	-480.661000
合計				-1.292488
合計面積				0.6462440
地積				0.64

地番 ⑥ 5167-3				
NO	Xn	Yn	Yn+1-Yn-1	Xn - (Yn+1-Yn-1)
S15	480.767	513.418	13.877	6671.603659
S9	479.863	514.418	-4.329	-2077.326927
S10	472.088	509.089	-6.901	-3257.879288
S11	469.494	507.517	-3.843	-1804.265442
S12	465.622	505.246	-14.179	-6602.054338
A10	473.291	493.338	-4.705	-2226.834155
A9	481.653	500.541	20.080	9671.592240
合計				374.835749
合計面積				187.4178745
地積				187.41

地番 ⑦ 5167-4				
NO	Xn	Yn	Yn+1-Yn-1	Xn - (Yn+1-Yn-1)
A9	481.653	500.541	-2.820	-1358.261460
A10	473.291	493.338	-10.725	-5076.045975
S13	475.559	489.816	2.820	1341.076380
S14	481.954	496.158	10.725	5168.956650
合計				75.725595
合計面積				37.8627975
地積				37.86

総合計面積	458.6288150	m ²
-------	-------------	----------------

地番	面積
① 1287-14	12.9541985 m ²
② 1287-15	178.1804150 m ²
③ 1287-16	10.8959780 m ²
④ 1287-17	30.6713075 m ²
⑤ 5167-1	0.6462440 m ²
⑥ 5167-3	187.4178745 m ²
⑦ 5167-4	37.8627975 m ²



C点、D点概略図



恒久的地物の名称及び座標値 令和2年12月5日測量

符号	既知点の名称	X	Y
C	金属錐	485.871	508.753
D	金属錐	495.390	498.478

筆界点	境界標の種類
⊠	プレート標
⊗	金属錐
⊕	合成樹脂杭
□	構造物角
○	計算点

富山県高岡市中川本町8番6号
土地家屋調査士法人谷道事務所
土地家屋調査士 吉森 茂