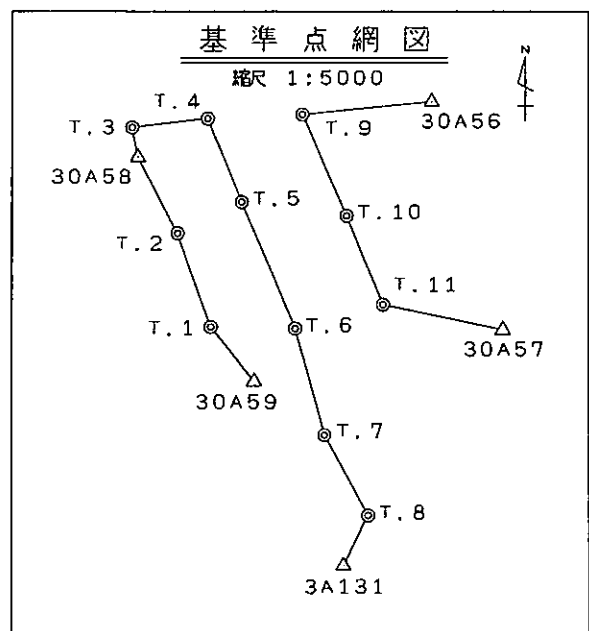


地番 2-1
2-10~2-40

土地の所在 射水市太閤山二丁目

地積測量図



街区多角点の名称及び座標値

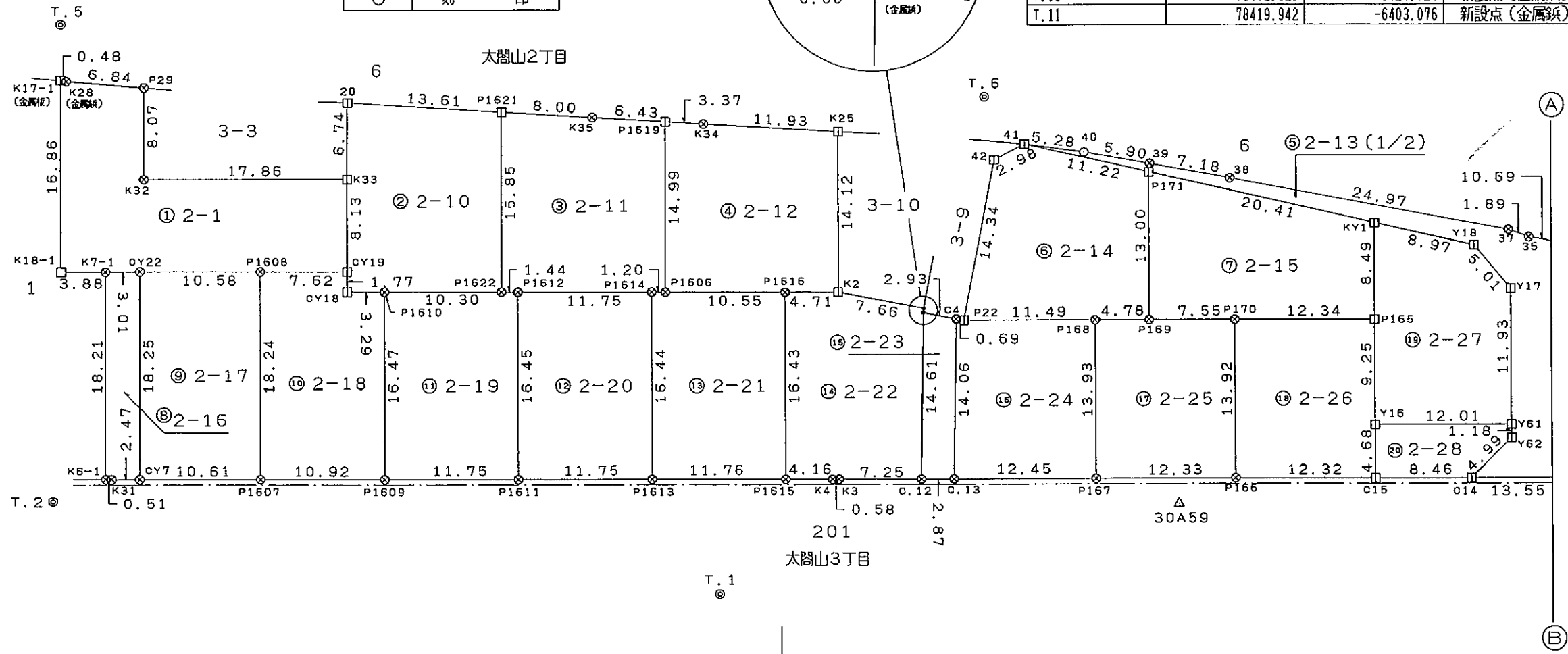
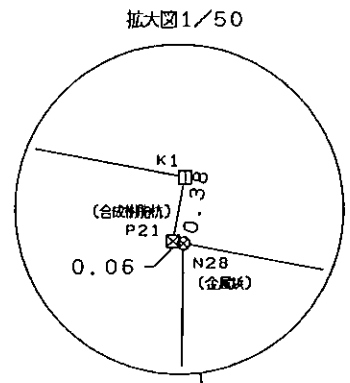
点名	X座標	Y座標
30A56	78540.841	-6373.914
30A57	78404.995	-6331.527
30A58	78507.745	-6547.922
30A59	78374.351	-6479.270
3A131	78264.917	-6426.524

測地系	世界測地系(測地成果2011)
座標系	VII系
測量年月日	平成26年10月24日

境界点	境界標の種類
⊗	金属板
□	金属板
⊠	合成樹脂杭
□	コンクリート杭カド
○	刻印

基準点座標値

点名	X座標	Y座標	備考
T.1	78406.749	-6504.838	新設点(金属板)
T.2	78462.520	-6524.374	新設点(金属板)
T.3	78525.522	-6551.355	新設点(金属板)
T.4	78530.864	-6506.583	新設点(金属板)
T.5	78481.123	-6486.773	新設点(金属板)
T.6	78405.859	-6455.208	新設点(金属板)
T.7	78342.627	-6437.841	新設点(金属板)
T.8	78294.826	-6411.832	新設点(金属板)
T.9	78533.373	-6451.148	新設点(金属板)
T.10	78472.821	-6424.724	新設点(金属板)
T.11	78419.942	-6403.076	新設点(金属板)



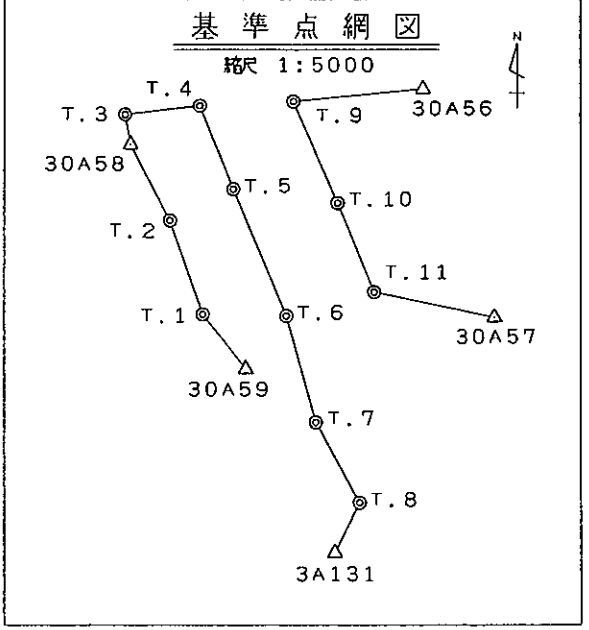
作成者	(平成 年 月 日作成)	申請人	縮尺 1/500
-----	--------------	-----	----------

地番 2-1
2-10~2-40

土地の所在 射水市太閤山二丁目

地積測量図

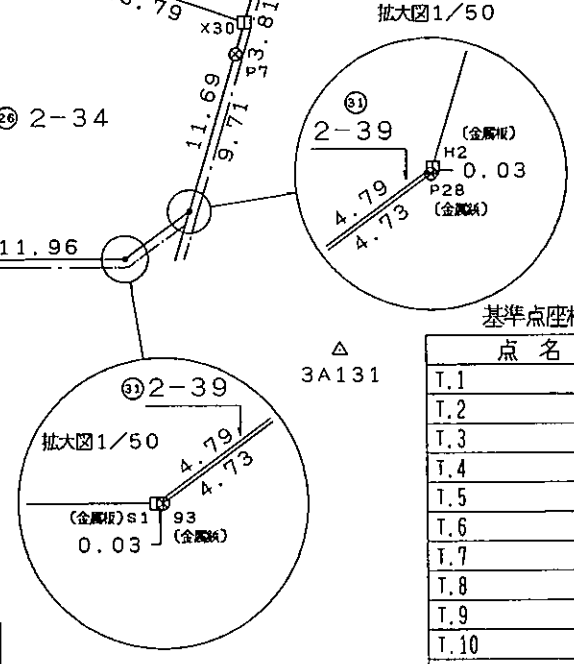
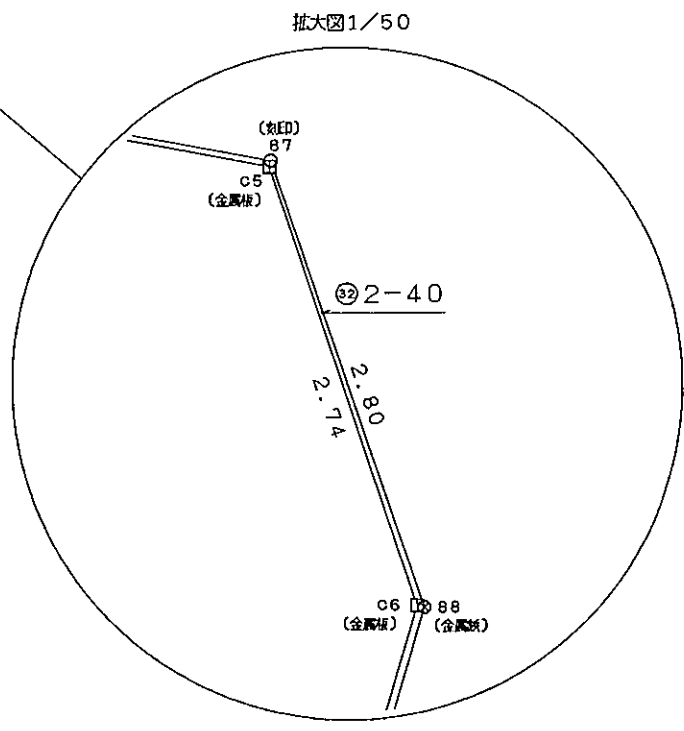
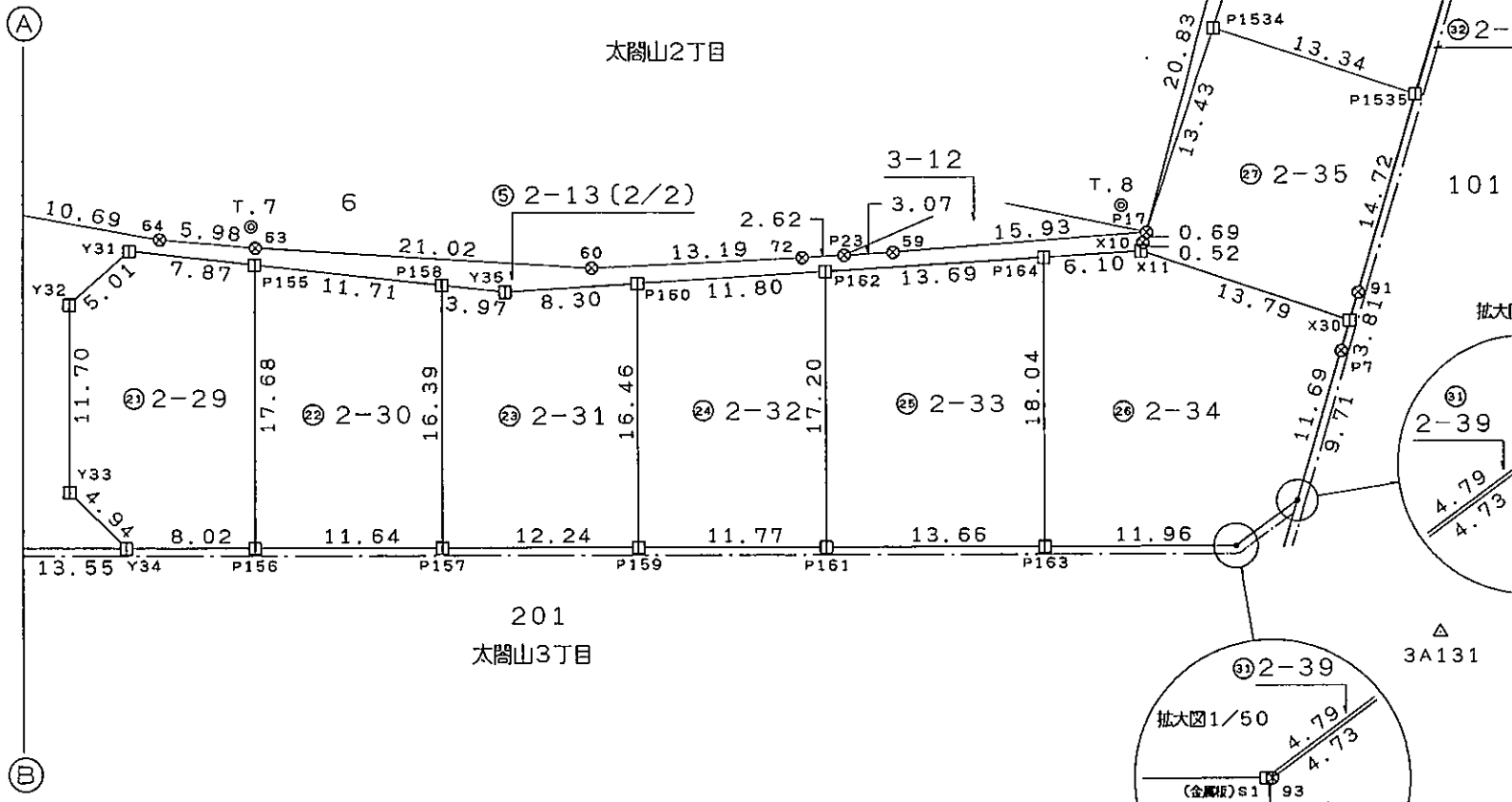
2/7



街区多角点の名称及び座標値

点名	X座標	Y座標
30A56	78540.841	-6373.914
30A57	78404.995	-6331.527
30A58	78507.745	-6547.922
30A59	78374.351	-6479.270
3A131	78264.917	-6426.524

測地系	世界測地系(測地成果2011)
座標系	Ⅶ系
測量年月日	平成26年10月24日



境界点	境界標の種類
⊗	金属板
□	金属板
⊠	合成樹脂杭
□	コンクリート杭
○	刻印

基準点座標値

点名	X座標	Y座標	備考
T.1	78406.749	-6504.838	新設点(金属板)
T.2	78462.520	-6524.374	新設点(金属板)
T.3	78525.522	-6551.355	新設点(金属板)
T.4	78530.864	-6506.583	新設点(金属板)
T.5	78481.123	-6486.773	新設点(金属板)
T.6	78405.859	-6455.208	新設点(金属板)
T.7	78342.627	-6437.841	新設点(金属板)
T.8	78294.826	-6411.832	新設点(金属板)
T.9	78533.373	-6451.148	新設点(金属板)
T.10	78472.821	-6424.724	新設点(金属板)
T.11	78419.942	-6403.076	新設点(金属板)

作成者 土地家屋調査士 (平成 年 月 日作成)

申請人

縮尺 1/500

地番	2-1 2-10~2-40
土地の所在	射水市太閤山二丁目

地積測量図

求積表

地番	① 2-1				
NO	X _n	Y _n	Y _{n+1} -Y _{n-1}	X _n ・(Y _{n+1} -Y _{n-1})	
K17-1	78478.872	-6491.151	-15.109	-1185737.277048	
K18-1	78471.102	-6506.125	-13.192	-1035190.777584	
K7-1	78467.655	-6504.343	3.188	250154.884140	
CY22	78464.985	-6502.937	6.249	490327.691265	
P1608	78455.572	-6498.094	8.330	653534.914760	
CY19	78448.796	-6494.607	10.718	840814.195528	
K33	78452.523	-6487.376	-0.965	-75706.684695	
K32	78468.394	-6495.572	-1.013	-79488.483122	
P29	78472.084	-6488.389	4.556	357518.814704	
K28	78478.403	-6491.016	-2.762	-216757.349086	
合計					-530.071138
合計面積					265.0355690
地積					265.03 m ²

地番	② 2-10				
NO	X _n	Y _n	Y _{n+1} -Y _{n-1}	X _n ・(Y _{n+1} -Y _{n-1})	
P1621	78443.127	-6475.869	8.610	675395.323470	
20	78455.583	-6481.360	-11.507	-902788.393581	
K33	78452.523	-6487.376	-13.247	-1039260.572181	
CY19	78448.796	-6494.607	-8.806	-690820.097576	
CY18	78447.980	-6496.182	-0.069	-5412.910620	
P1610	78445.048	-6494.676	6.212	487300.638176	
P1622	78435.885	-6489.970	18.807	1475143.689195	
合計					-442.323117
合計面積					221.1615585
地積					221.16 m ²

地番	③ 2-11				
NO	X _n	Y _n	Y _{n+1} -Y _{n-1}	X _n ・(Y _{n+1} -Y _{n-1})	
P1606	78423.058	-6483.383	13.894	1089609.967852	
P1619	78429.910	-6470.042	10.744	842650.953040	
K35	78435.800	-6472.639	-5.827	-457045.406600	
P1621	78443.127	-6475.869	-17.331	-1359497.834037	
P1622	78435.885	-6489.970	-13.439	-1054099.858515	
P1612	78434.595	-6489.308	6.034	473274.346230	
P1614	78424.134	-6483.936	5.925	464662.993950	
合計					-444.838080
合計面積					222.4190400
地積					222.41 m ²

地番	④ 2-12				
NO	X _n	Y _n	Y _{n+1} -Y _{n-1}	X _n ・(Y _{n+1} -Y _{n-1})	
K25	78415.919	-6463.837	7.724	605684.558356	
K34	78426.823	-6468.681	-6.205	-486638.436715	
P1619	78429.910	-6470.042	-14.702	-1153076.536820	
P1606	78423.058	-6483.383	-8.517	-667929.184986	
P1616	78413.665	-6478.559	6.978	547170.554370	
K2	78409.470	-6476.405	14.722	1154344.217340	
合計					-444.828455
合計面積					222.4142275
地積					222.41 m ²

地番	⑤ 2-13				
NO	X _n	Y _n	Y _{n+1} -Y _{n-1}	X _n ・(Y _{n+1} -Y _{n-1})	
41	78400.836	-6457.336	1.060	83104.886160	
P171	78389.970	-6454.520	7.936	622102.801920	
KY1	78370.209	-6449.400	7.373	577823.550957	
Y18	78361.525	-6447.147	0.332	26016.026300	
Y17	78356.893	-6449.068	-12.528	-981655.155504	
Y61	78351.415	-6459.675	-11.659	-913499.147485	
Y62	78350.876	-6460.727	-5.798	-454278.379048	
C14	78352.425	-6465.473	1.460	114394.540500	
Y34	78340.378	-6459.267	7.698	603064.229844	
Y33	78345.092	-6457.775	11.891	931601.488972	
Y32	78350.466	-6447.376	15.092	1182465.232872	
Y31	78348.695	-6442.683	7.506	588085.304670	
P155	78341.343	-6439.870	6.999	548311.059657	
P158	78330.405	-6435.684	5.606	439120.250430	
Y35	78326.693	-6434.264	5.676	444582.309468	
P160	78319.556	-6430.008	10.303	806926.385468	
P162	78309.418	-6423.961	13.059	1022642.689662	
P164	78297.660	-6416.949	10.142	794094.867720	
X11	78292.420	-6413.819	3.644	285297.578480	
X10	78292.532	-6413.305	1.203	94185.915996	
P17	78292.617	-6412.616	-7.655	-599329.983135	
59	78306.197	-6420.960	-9.901	-775309.656497	
P23	78308.843	-6422.517	-2.888	-226155.938584	
72	78311.106	-6423.848	-7.933	-621242.003898	
60	78322.531	-6430.450	-15.059	-1179458.994329	
63	78341.780	-6438.907	-10.724	-840137.248720	
64	78347.315	-6441.174	-5.399	-422997.153685	
35	78357.538	-6444.306	-3.366	-263751.472908	
37	78359.423	-6444.540	-7.421	-581505.278083	
38	78383.340	-6451.727	-9.278	-727240.628520	
39	78390.218	-6453.818	-3.853	-302037.509954	
40	78395.856	-6455.580	-3.518	-275796.621408	
合計					-576.052682
合計面積					288.0263410
地積					288.02 m ²

作成者

(平成 年 月 日作成)

申請人

縮尺

1 / 500

地番	2-1 2-10~2-40
土地の所在	射水市太閤山二丁目

地積測量図

地番	⑥ 2-14				
NO	X _n	Y _n	Y _{n+1} -Y _{n-1}	X _n ・(Y _{n+1} -Y _{n-1})	
P22	78398.477	-6473.541	8.485	665211.077345	
42	78402.550	-6459.785	16.205	1270513.322750	
41	78400.836	-6457.336	5.265	412780.401540	
P171	78389.970	-6454.520	-8.743	-685363.507710	
P169	78384.008	-6466.079	-13.750	-1077780.110000	
P168	78388.257	-6468.270	-7.462	-584933.173734	
		合計		428.010191	
		合計面積		214.0050955	
		地積		214.00	m ²

地番	⑩ 2-18				
NO	X _n	Y _n	Y _{n+1} -Y _{n-1}	X _n ・(Y _{n+1} -Y _{n-1})	
P1607	78447.235	-6514.328	-11.234	-881276.237990	
P1609	78437.524	-6509.328	19.652	1541454.221648	
P1610	78445.048	-6494.676	13.146	1031238.601008	
CY18	78447.980	-6496.182	0.069	5412.910620	
CY19	78448.796	-6494.607	-1.912	-149994.097952	
P1608	78455.572	-6498.094	-19.721	-1547222.335412	
		合計		-386.938078	
		合計面積		193.4690390	
		地積		193.46	m ²

地番	⑦ 2-15				
NO	X _n	Y _n	Y _{n+1} -Y _{n-1}	X _n ・(Y _{n+1} -Y _{n-1})	
P169	78384.008	-6466.079	8.098	634753.696784	
P171	78389.970	-6454.520	16.679	1307466.309630	
KY1	78370.209	-6449.400	-2.437	-190988.199333	
P165	78366.323	-6456.957	-13.218	-1035846.057414	
P170	78377.297	-6462.618	-9.122	-714957.703234	
		合計		428.046433	
		合計面積		214.0232165	
		地積		214.02	m ²

地番	⑪ 2-19				
NO	X _n	Y _n	Y _{n+1} -Y _{n-1}	X _n ・(Y _{n+1} -Y _{n-1})	
P1609	78437.524	-6509.328	-9.272	-727272.722528	
P1611	78427.077	-6503.948	20.020	1570110.081540	
P1612	78434.595	-6489.308	13.978	1096358.768910	
P1622	78435.885	-6489.970	-5.368	-421043.830680	
P1610	78445.048	-6494.676	-19.358	-1518539.239184	
		合計		-386.941942	
		合計面積		193.4709710	
		地積		193.47	m ²

地番	⑧ 2-16				
NO	X _n	Y _n	Y _{n+1} -Y _{n-1}	X _n ・(Y _{n+1} -Y _{n-1})	
K6-1	78459.334	-6520.547	-15.978	-1253623.238652	
K31	78458.874	-6520.321	1.360	106704.068640	
CY7	78456.671	-6519.187	17.384	1363890.768664	
CY22	78464.985	-6502.937	14.844	1164734.237340	
K7-1	78467.655	-6504.343	-17.610	-1381815.404550	
		合計		-109.568558	
		合計面積		54.7842790	
		地積		54.78	m ²

地番	⑫ 2-20				
NO	X _n	Y _n	Y _{n+1} -Y _{n-1}	X _n ・(Y _{n+1} -Y _{n-1})	
P1611	78427.077	-6503.948	-9.257	-725999.451789	
P1613	78416.622	-6498.565	20.012	1569273.439464	
P1614	78424.134	-6483.936	9.257	725972.208438	
P1612	78434.595	-6489.308	-20.012	-1569633.115140	
		合計		-386.919027	
		合計面積		193.4595135	
		地積		193.45	m ²

地番	⑨ 2-17				
NO	X _n	Y _n	Y _{n+1} -Y _{n-1}	X _n ・(Y _{n+1} -Y _{n-1})	
CY7	78456.671	-6519.187	-11.391	-893699.939361	
P1607	78447.235	-6514.328	21.093	1654687.527855	
P1608	78455.572	-6498.094	11.391	893687.420652	
CY22	78464.985	-6502.937	-21.093	-1655061.928605	
		合計		-386.919459	
		合計面積		193.4597295	
		地積		193.45	m ²

地番	⑬ 2-21				
NO	X _n	Y _n	Y _{n+1} -Y _{n-1}	X _n ・(Y _{n+1} -Y _{n-1})	
P1613	78416.622	-6498.565	-9.241	-724648.003902	
P1615	78406.158	-6493.177	20.006	1568593.596948	
P1616	78413.665	-6478.559	9.794	767983.435010	
P1606	78423.058	-6483.383	-5.377	-421680.782866	
P1614	78424.134	-6483.936	-15.182	-1190635.202388	
		合計		-386.957198	
		合計面積		193.4785990	
		地積		193.47	m ²

作成者 土地家屋調査士 (平成 年 月 日作成)

申請人

縮尺 1/500

地番	2-1 2-10~2-40
土地の所在	射水市太閤山二丁目

地積測量図

地番	㊸ 2-22				
NO	X _n	Y _n	Y _{n+1} -Y _{n-1}	X _n ・(Y _{n+1} -Y _{n-1})	
P1615	78406.158	-6493.177	-12.713	-996777.486654	
K4	78402.459	-6491.272	2.182	171074.165538	
K3	78401.940	-6490.995	3.591	281541.366540	
C.12	78395.487	-6487.681	16.417	1287018.710079	
N28	78401.956	-6474.578	13.085	1025889.594260	
P21	78402.017	-6474.596	0.354	27754.314018	
K1	78402.126	-6474.224	-1.809	-141829.445934	
K2	78409.470	-6476.405	-4.335	-339905.052450	
P1616	78413.665	-6478.559	-16.772	-1315153.989380	
合計				-387.823983	
合計面積				193.9119915	
地積				193.91	m ²

地番	㊸ 2-26				
NO	X _n	Y _n	Y _{n+1} -Y _{n-1}	X _n ・(Y _{n+1} -Y _{n-1})	
P170	78377.297	-6462.618	18.034	1413456.174098	
P165	78366.323	-6456.957	-2.568	-201244.717464	
Y16	78362.093	-6465.186	-12.392	-971063.056456	
C15	78359.945	-6469.349	-9.805	-768319.260725	
P166	78370.907	-6474.991	6.731	527514.575017	
合計				343.714470	
合計面積				171.8572350	
地積				171.85	m ²

地番	㊸ 2-23				
NO	X _n	Y _n	Y _{n+1} -Y _{n-1}	X _n ・(Y _{n+1} -Y _{n-1})	
C.12	78395.487	-6487.681	-11.787	-924047.605269	
C.13	78392.933	-6486.365	13.933	1092248.735489	
C4	78399.145	-6473.748	11.787	924090.722115	
N28	78401.956	-6474.578	-13.933	-1092374.452948	
合計				-82.600613	
合計面積				41.3003065	
地積				41.30	m ²

地番	㊸ 2-27				
NO	X _n	Y _n	Y _{n+1} -Y _{n-1}	X _n ・(Y _{n+1} -Y _{n-1})	
Y16	78362.093	-6465.186	2.718	212988.168774	
P165	78366.323	-6456.957	15.786	1237090.774878	
KY1	78370.209	-6449.400	9.810	768811.750290	
Y18	78361.525	-6447.147	0.332	26016.026300	
Y17	78356.893	-6449.068	-12.528	-981655.155504	
Y61	78351.415	-6459.675	-16.118	-1262868.106970	
合計				383.457768	
合計面積				191.7288840	
地積				191.72	m ²

地番	㊸ 2-24				
NO	X _n	Y _n	Y _{n+1} -Y _{n-1}	X _n ・(Y _{n+1} -Y _{n-1})	
C.13	78392.933	-6486.365	6.901	540989.630633	
C4	78399.145	-6473.748	12.824	1005390.635480	
P22	78398.477	-6473.541	5.478	429466.857006	
P168	78388.257	-6468.270	-7.108	-557183.730756	
P167	78381.864	-6480.649	-18.095	-1418319.829080	
合計				343.563283	
合計面積				171.7816415	
地積				171.78	m ²

地番	㊸ 2-28				
NO	X _n	Y _n	Y _{n+1} -Y _{n-1}	X _n ・(Y _{n+1} -Y _{n-1})	
Y16	78362.093	-6465.186	9.674	758074.887682	
Y61	78351.415	-6459.675	4.459	349368.959485	
Y62	78350.876	-6460.727	-5.798	-454278.379048	
C14	78352.425	-6465.473	-8.622	-675554.608350	
C15	78359.945	-6469.349	0.287	22489.304215	
合計				100.163984	
合計面積				50.0819920	
地積				50.08	m ²

地番	㊸ 2-25				
NO	X _n	Y _n	Y _{n+1} -Y _{n-1}	X _n ・(Y _{n+1} -Y _{n-1})	
P170	78377.297	-6462.618	-8.912	-698498.470864	
P166	78370.907	-6474.991	-18.031	-1413105.824117	
P167	78381.864	-6480.649	6.721	526804.507944	
P168	78388.257	-6468.270	14.570	1142116.904490	
P169	78384.008	-6466.079	5.652	443026.413216	
合計				343.530669	
合計面積				171.7653345	
地積				171.76	m ²

地番	㊸ 2-29				
NO	X _n	Y _n	Y _{n+1} -Y _{n-1}	X _n ・(Y _{n+1} -Y _{n-1})	
Y32	78350.466	-6447.376	15.092	1182465.232872	
Y31	78348.695	-6442.683	7.506	588085.304670	
P155	78341.343	-6439.870	-12.907	-1011151.714101	
P156	78333.243	-6455.590	-19.397	-1519429.914471	
Y34	78340.378	-6459.267	-2.185	-171173.725930	
Y33	78345.092	-6457.775	11.891	931601.488972	
合計				396.672012	
合計面積				198.3360060	
地積				198.33	m ²

作成者 土地家屋調査士 (平成 年 月 日作成)

申請人

縮尺 1/500

地番 2-1
2-10~2-40

土地の所在 射水市太閤山二丁目

地積測量図

6/7

地番	㊸ 2-30			
NO	X _n	Y _n	Y _{n+1} -Y _{n-1}	X _n ・(Y _{n+1} -Y _{n-1})
P155	78341.343	-6439.870	19.906	1559462.773758
P158	78330.405	-6435.684	-10.387	-813617.916735
P157	78322.895	-6450.257	-19.906	-1559095.547870
P156	78333.243	-6455.590	10.387	813647.395041
		合計		396.704194
		合計面積		198.3520970
		地積		198.35 m ²

地番	㊸ 2-34			
NO	X _n	Y _n	Y _{n+1} -Y _{n-1}	X _n ・(Y _{n+1} -Y _{n-1})
P164	78297.660	-6416.949	19.172	1501122.737520
X11	78292.420	-6413.819	5.222	408843.017240
X30	78278.785	-6411.727	-9.399	-735742.300215
H2	78276.623	-6423.218	-15.784	-1235518.217432
S1	78278.758	-6427.511	-9.773	-765018.301934
P163	78289.392	-6432.991	10.562	826892.558304
		合計		579.493483
		合計面積		289.7467415
		地積		289.74 m ²

地番	㊸ 2-31			
NO	X _n	Y _n	Y _{n+1} -Y _{n-1}	X _n ・(Y _{n+1} -Y _{n-1})
P158	78330.405	-6435.684	15.993	1252738.167165
Y35	78326.693	-6434.264	5.676	444582.309468
P160	78319.556	-6430.008	-10.383	-813191.949948
P159	78312.010	-6444.647	-20.249	-1585739.890490
P157	78322.895	-6450.257	8.963	702008.107885
		合計		396.744080
		合計面積		198.3720400
		地積		198.37 m ²

地番	㊸ 2-35			
NO	X _n	Y _n	Y _{n+1} -Y _{n-1}	X _n ・(Y _{n+1} -Y _{n-1})
X30	78278.785	-6411.727	16.559	1296218.400815
P1535	78281.542	-6397.260	12.381	969203.771502
P1534	78294.718	-6399.346	-15.356	-1202293.689608
P17	78292.617	-6412.616	-13.959	-1092886.640703
X10	78292.532	-6413.305	-1.203	-94185.915996
X11	78292.420	-6413.819	1.578	123545.438760
		合計		-398.635230
		合計面積		199.3176150
		地積		199.31 m ²

地番	㊸ 2-32			
NO	X _n	Y _n	Y _{n+1} -Y _{n-1}	X _n ・(Y _{n+1} -Y _{n-1})
P160	78319.556	-6430.008	20.686	1620118.335416
P162	78309.418	-6423.961	-9.243	-723813.950574
P161	78301.539	-6439.251	-20.686	-1619745.635754
P159	78312.010	-6444.647	9.243	723837.908430
		合計		396.657518
		合計面積		198.3287590
		地積		198.32 m ²

地番	㊸ 2-36			
NO	X _n	Y _n	Y _{n+1} -Y _{n-1}	X _n ・(Y _{n+1} -Y _{n-1})
P1532	78297.114	-6384.206	17.152	1342952.099328
P1533	78284.407	-6382.194	-13.054	-1021924.648978
P1535	78281.542	-6397.260	-17.152	-1342685.008384
P1534	78294.718	-6399.346	13.054	1022059.248772
		合計		401.690738
		合計面積		200.8453690
		地積		200.84 m ²

地番	㊸ 2-33			
NO	X _n	Y _n	Y _{n+1} -Y _{n-1}	X _n ・(Y _{n+1} -Y _{n-1})
P162	78309.418	-6423.961	22.302	1746456.640236
P164	78297.660	-6416.949	-9.030	-707027.869800
P163	78289.392	-6432.991	-22.302	-1746010.020384
P161	78301.539	-6439.251	9.030	707062.897170
		合計		481.647222
		合計面積		240.8236110
		地積		240.82 m ²

地番	㊸ 2-37			
NO	X _n	Y _n	Y _{n+1} -Y _{n-1}	X _n ・(Y _{n+1} -Y _{n-1})
Y55	78295.788	-6367.605	6.457	505555.903116
C5	78289.150	-6365.633	0.045	3523.011750
C6	78287.190	-6367.560	-16.561	-1296514.153590
P1533	78284.407	-6382.194	-16.646	-1303122.238922
P1532	78297.114	-6384.206	3.749	293535.880386
Y58	78298.026	-6378.445	5.825	456086.001450
Y57	78297.632	-6378.381	6.355	497581.451360
Y56	78298.633	-6372.090	10.776	843746.069208
		合計		391.924758
		合計面積		195.9623790
		地積		195.96 m ²

作成者 土地家屋調査士 (平成 年 月 日作成)

申請人

縮尺 1/500

地番	2-1 2-10~2-40
土地の所在	射水市太閤山二丁目

地積測量図

7/7

地番	㊸ 2-38			
NO	X _n	Y _n	Y _{n+1} -Y _{n-1}	X _n ・(Y _{n+1} -Y _{n-1})
P17	78292.617	-6412.616	-7.079	-554233.435743
P1534	78294.718	-6399.346	28.410	2224352.938380
P1532	78297.114	-6384.206	20.901	1636487.979714
Y58	78298.026	-6378.445	5.825	456086.001450
Y57	78297.632	-6378.381	6.355	497581.451360
Y56	78298.633	-6372.090	10.776	843746.069208
Y55	78295.788	-6367.605	3.392	265579.312896
P8	78299.537	-6368.698	-24.662	-1931023.181494
B1	78297.089	-6392.267	-43.918	-3438651.554702
合計				-74.418931
合計面積				37.2094655
地積				37.20 m ²

地番	㊹ 2-39			
NO	X _n	Y _n	Y _{n+1} -Y _{n-1}	X _n ・(Y _{n+1} -Y _{n-1})
S1	78278.758	-6427.511	-4.275	-334641.690450
93	78278.724	-6427.493	4.254	332997.691896
P28	78276.616	-6423.257	4.275	334632.533400
H2	78276.623	-6423.218	-4.254	-332988.754242
合計				-0.219396
合計面積				0.1096980
地積				0.10 m ²

地番	㊺ 2-40			
NO	X _n	Y _n	Y _{n+1} -Y _{n-1}	X _n ・(Y _{n+1} -Y _{n-1})
H2	78276.623	-6423.218	-1.939	-151778.371997
P7	78278.394	-6413.666	13.301	1041180.918594
91	78279.089	-6409.917	46.118	3610075.026502
88	78287.147	-6367.548	44.319	3469608.067893
87	78289.159	-6365.598	-0.057	-4462.482063
Y55	78295.788	-6367.605	-0.035	-2740.352580
C5	78289.150	-6365.633	0.045	3523.011750
C6	78287.190	-6367.560	-16.561	-1296514.153590
P1533	78284.407	-6382.194	-29.700	-2325046.887900
P1535	78281.542	-6397.260	-29.533	-2311888.779886
X30	78278.785	-6411.727	-25.958	-2031960.701030
合計				-4.704307
合計面積				2.3521535
地積				2.35 m ²

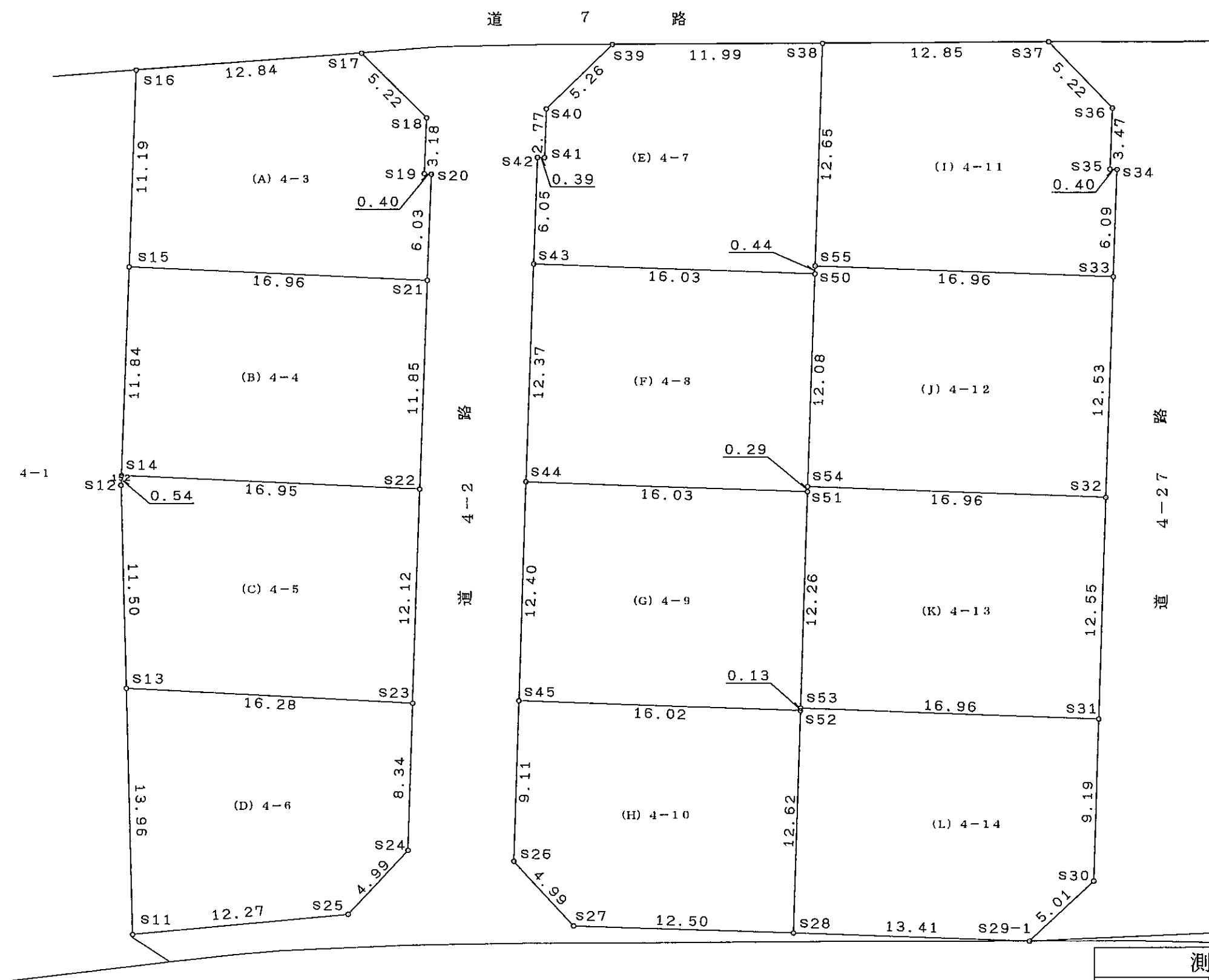
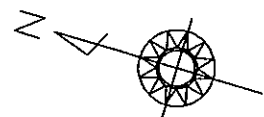
地番	面積
① 2-1	265.0355690 m ²
② 2-10	221.1615585 m ²
③ 2-11	222.4190400 m ²
④ 2-12	222.4142275 m ²
⑤ 2-13	288.0263410 m ²
⑥ 2-14	214.0050955 m ²
⑦ 2-15	214.0232165 m ²
⑧ 2-16	54.7842790 m ²
⑨ 2-17	193.4597295 m ²
⑩ 2-18	193.4690390 m ²
⑪ 2-19	193.4709710 m ²
⑫ 2-20	193.4595135 m ²
⑬ 2-21	193.4785990 m ²
⑭ 2-22	193.9119915 m ²
⑮ 2-23	41.3003065 m ²
⑯ 2-24	171.7816415 m ²
⑰ 2-25	171.7653345 m ²
⑱ 2-26	171.8572350 m ²
⑲ 2-27	191.7288840 m ²
⑳ 2-28	50.0819920 m ²
㉑ 2-29	198.3360060 m ²
㉒ 2-30	198.3520970 m ²
㉓ 2-31	198.3720400 m ²
㉔ 2-32	198.3287590 m ²
㉕ 2-33	240.8236110 m ²
㉖ 2-34	289.7467415 m ²
㉗ 2-35	199.3176150 m ²
㉘ 2-36	200.8453690 m ²
㉙ 2-37	195.9623790 m ²
㉚ 2-38	37.2094655 m ²
㉛ 2-39	0.1096980 m ²
㉜ 2-40	2.3521535 m ²

総合計面積	5621.3904985 m ²
-------	-----------------------------

作成者 土地家屋調査士 (平成 年 月 日作成)

申請人

縮尺 1/500



測 量 図	
所 在	射水市太閤山二丁目
地 番	4-3~4-14
作成年月日	平成26年10月30日
作成者	

求積表

地番 (A) 4-3					
NO	X _n	Y _n	Y _{n+1} -Y _{n-1}	X _n ・(Y _{n+1} -Y _{n-1})	
S16	78426.471	-6408.035	-15.403	-1208002.932813	
S15	78423.674	-6418.871	-6.748	-529202.952152	
S21	78407.212	-6414.783	9.938	779210.872856	
S20	78408.699	-6408.933	5.758	451477.288842	
S19	78409.094	-6409.025	2.992	234600.009248	
S18	78409.870	-6405.941	5.557	435723.647590	
S17	78414.469	-6403.468	-2.094	-164199.898086	
合計				-393.964515	
合計面積				196.9822575	
地積				196.98	m ²

地番 (B) 4-4					
NO	X _n	Y _n	Y _{n+1} -Y _{n-1}	X _n ・(Y _{n+1} -Y _{n-1})	
S15	78423.674	-6418.871	-15.555	-1219880.249070	
S14	78420.717	-6430.338	-7.394	-579842.781498	
S22	78404.257	-6426.265	15.555	1219578.217635	
S21	78407.212	-6414.783	7.394	579742.925528	
合計				-401.887405	
合計面積				200.9437025	
地積				200.94	m ²

地番 (C) 4-5					
NO	X _n	Y _n	Y _{n+1} -Y _{n-1}	X _n ・(Y _{n+1} -Y _{n-1})	
S14	78420.717	-6430.338	-4.602	-360892.139634	
S12	78420.584	-6430.867	-11.477	-900033.042568	
S13	78417.054	-6441.815	-7.141	-559976.182614	
S23	78401.225	-6438.008	15.550	1219139.048750	
S22	78404.257	-6426.265	7.670	601360.651190	
合計				-401.664876	
合計面積				200.8324380	
地積				200.83	m ²

地番 (D) 4-6					
NO	X _n	Y _n	Y _{n+1} -Y _{n-1}	X _n ・(Y _{n+1} -Y _{n-1})	
S13	78417.054	-6441.815	-17.103	-1341166.874562	
S11	78412.775	-6455.111	-8.731	-684621.938525	
S25	78401.383	-6450.546	9.021	707258.876043	
S24	78399.127	-6446.090	12.538	982968.254326	
S23	78401.225	-6438.008	4.275	335165.236875	
合計				-396.445843	
合計面積				198.2229215	
地積				198.22	m ²

地番 (E) 4-7					
NO	X _n	Y _n	Y _{n+1} -Y _{n-1}	X _n ・(Y _{n+1} -Y _{n-1})	
S43	78401.673	-6412.165	-1.869	-146532.726837	
S50	78386.146	-6408.169	4.431	347329.012926	
S55	78386.258	-6407.734	12.693	994956.772794	
S38	78389.412	-6395.476	8.814	690924.277368	
S39	78400.901	-6398.920	-8.031	-629637.635931	
S40	78403.483	-6403.507	-7.273	-570228.531859	
S41	78402.794	-6406.193	-2.793	-218979.003642	
S42	78403.179	-6406.300	-5.972	-468223.784988	
合計				-391.620169	
合計面積				195.8100845	
地積				195.81	m ²

地番 (F) 4-8					
NO	X _n	Y _n	Y _{n+1} -Y _{n-1}	X _n ・(Y _{n+1} -Y _{n-1})	
S44	78398.590	-6424.151	-7.991	-626483.132690	
S51	78383.061	-6420.156	4.277	335244.351897	
S54	78383.134	-6419.874	11.987	939578.627258	
S50	78386.146	-6408.169	7.709	604278.799514	
S43	78401.673	-6412.165	-15.982	-1253015.537886	
合計				-396.891907	
合計面積				198.4459535	
地積				198.44	m ²

地番 (G) 4-9					
NO	X _n	Y _n	Y _{n+1} -Y _{n-1}	X _n ・(Y _{n+1} -Y _{n-1})	
S45	78395.489	-6436.161	-8.017	-628496.635313	
S52	78379.971	-6432.168	4.128	323552.520288	
S53	78380.005	-6432.033	12.012	941500.620060	
S51	78383.061	-6420.156	7.882	617815.286802	
S44	78398.590	-6424.151	-16.005	-1254769.432950	
合計				-397.641113	
合計面積				198.8205565	
地積				198.82	m ²

地番 (H) 4-10					
NO	X _n	Y _n	Y _{n+1} -Y _{n-1}	X _n ・(Y _{n+1} -Y _{n-1})	
S26	78393.211	-6444.982	-11.380	-892114.741180	
S27	78388.923	-6447.541	0.587	46014.297801	
S28	78376.824	-6444.395	15.373	1204886.915352	
S52	78379.971	-6432.168	8.234	645380.681214	
S45	78395.489	-6436.161	-12.814	-1004559.796046	
合計				-392.642859	
合計面積				196.3214295	
地積				196.32	m ²

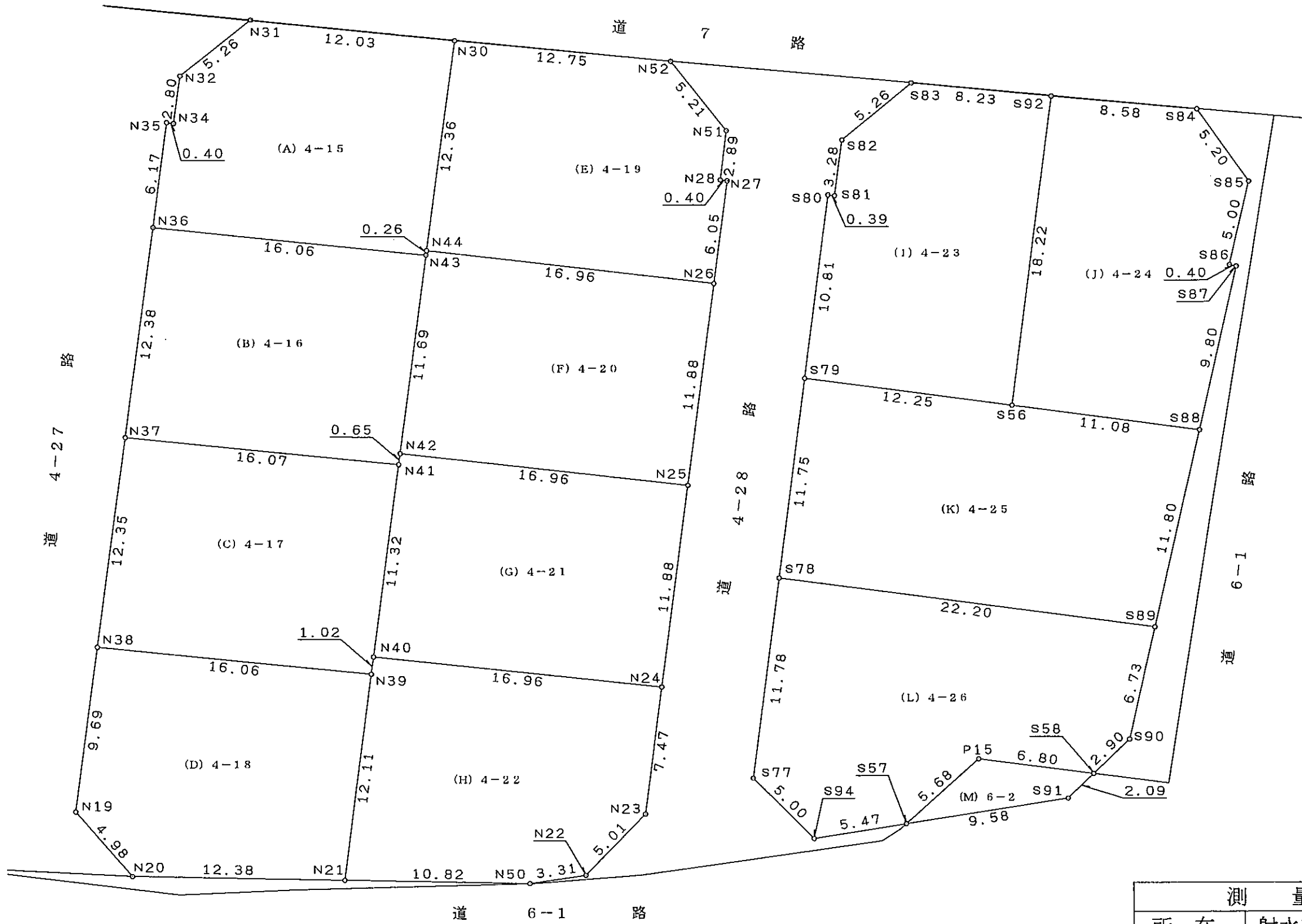
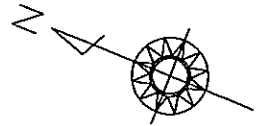
地番 (I) 4-11					
NO	X _n	Y _n	Y _{n+1} -Y _{n-1}	X _n ・(Y _{n+1} -Y _{n-1})	
S55	78386.258	-6407.734	-8.031	-629520.037998	
S33	78369.830	-6403.507	10.132	794043.117560	
S34	78371.340	-6397.602	5.809	455259.114060	
S35	78371.737	-6397.698	3.272	256432.323464	
S36	78372.577	-6394.330	5.956	466787.068612	
S37	78377.115	-6391.742	-1.146	-89820.173790	
S38	78389.412	-6395.476	-15.992	-1253603.476704	
合計				-422.064796	
合計面積				211.0323980	
地積				211.03	m ²

地番 (J) 4-12					
NO	X _n	Y _n	Y _{n+1} -Y _{n-1}	X _n ・(Y _{n+1} -Y _{n-1})	
S54	78383.134	-6419.874	-7.477	-586070.692918	
S32	78363.705	-6415.646	16.367	1282627.860735	
S33	78369.830	-6403.507	7.912	620062.094960	
S55	78386.258	-6407.734	-4.662	-365436.734796	
S50	78386.146	-6408.169	-12.140	-951607.812440	
合計				-425.284459	
合計面積				212.6422295	
地積				212.64	m ²

地番 (K) 4-13					
NO	X _n	Y _n	Y _{n+1} -Y _{n-1}	X _n ・(Y _{n+1} -Y _{n-1})	
S53	78380.005	-6432.033	-7.649	-599528.658245	
S31	78363.575	-6427.805	16.387	1284143.903525	
S32	78366.705	-6415.646	7.931	621526.337355	
S54	78383.134	-6419.874	-4.510	-353507.934340	
S51	78383.061	-6420.156	-12.159	-953059.638699	
合計				-425.990404	
合計面積				212.9952020	
地積				212.99	m ²

地番 (L) 4-14					
NO	X _n	Y _n	Y _{n+1} -Y _{n-1}	X _n ・(Y _{n+1} -Y _{n-1})	
S28	78376.824	-6444.395	-8.859	-694340.283816	
S29-1	78363.834	-6441.027	7.682	601990.972788	
S30	78361.278	-6436.713	13.222	1036092.817716	
S31	78363.575	-6427.805	4.680	366741.531000	
S53	78380.005	-6432.033	-4.363	-341971.961815	
S52	78379.971	-6432.168	-12.362	-968938.201502	
合計				-420.125629	
合計面積				210.0628145	
地積				210.06	m ²

求積表	
所在	射水市太閤山二丁目
地番	4-3~4-14
作成年月日	平成26年10月30日
作成者	



測 量 図	
所 在	射水市太閤山二丁目
地 番	4-15~4-26、6-2
作成年月日	平成26年10月30日
作成者	

求積表

地番	(A) 4-15				
NO	X_n	Y_n	$Y_{n+1} - Y_{n-1}$	$X_n \cdot (Y_{n+1} - Y_{n-1})$	
N36	78364.236	-6401.074	-1.502	-117703.082472	
N43	78348.810	-6396.598	4.738	371216.661780	
N44	78348.874	-6396.336	12.244	959303.613256	
N30	78351.936	-6384.354	8.638	676804.023168	
N31	78363.496	-6387.698	-7.927	-621187.432792	
N32	78366.088	-6392.281	-7.303	-572307.540664	
N34	78365.390	-6395.001	-2.815	-220598.572850	
N35	78365.783	-6395.096	-6.073	-475915.400159	
合計				-387.730733	
合計面積				193.8653665	
地積				193.86 m ²	

地番	(B) 4-16				
NO	X_n	Y_n	$Y_{n+1} - Y_{n-1}$	$X_n \cdot (Y_{n+1} - Y_{n-1})$	
N36	78364.236	-6401.074	-16.469	-1290580.602684	
N37	78361.160	-6413.067	-7.478	-585984.754480	
N41	78345.735	-6408.552	5.147	403245.498045	
N42	78345.895	-6407.920	11.954	936546.828830	
N43	78348.810	-6396.598	6.846	536375.953260	
合計				-397.077029	
合計面積				198.5385145	
地積				198.53 m ²	

地番	(C) 4-17				
NO	X_n	Y_n	$Y_{n+1} - Y_{n-1}$	$X_n \cdot (Y_{n+1} - Y_{n-1})$	
N37	78361.160	-6413.067	-16.478	-1291235.194480	
N38	78358.074	-6425.030	-7.445	-583375.860930	
N39	78342.659	-6420.512	5.508	431511.365772	
N40	78342.912	-6419.522	11.960	936981.227520	
N41	78345.735	-6408.552	6.455	505721.719425	
合計				-396.742693	
合計面積				198.3713465	
地積				198.37 m ²	

地番	(D) 4-18				
NO	X_n	Y_n	$Y_{n+1} - Y_{n-1}$	$X_n \cdot (Y_{n+1} - Y_{n-1})$	
N38	78358.074	-6425.030	-13.905	-1089569.018970	
N19	78355.662	-6434.417	-11.645	-912451.683990	
N20	78351.215	-6436.675	2.170	170022.136550	
N21	78339.646	-6432.247	16.163	1266203.698298	
N39	78342.659	-6420.512	7.217	565398.970003	
合計				-395.898109	
合計面積				197.9490545	
地積				197.94 m ²	

地番	(E) 4-19				
NO	X_n	Y_n	$Y_{n+1} - Y_{n-1}$	$X_n \cdot (Y_{n+1} - Y_{n-1})$	
N44	78348.874	-6396.336	-7.479	-585971.228646	
N26	78332.521	-6391.833	10.365	811916.580165	
N27	78334.026	-6385.971	5.764	451517.325864	
N28	78334.418	-6386.069	2.703	211737.931854	
N51	78335.162	-6383.268	5.347	418858.111214	
N52	78339.711	-6380.722	-1.086	-85076.926146	
N30	78351.936	-6384.354	-15.614	-1223387.128704	
合計				-405.334399	
合計面積				202.6671995	
地積				202.66 m ²	

地番	(F) 4-20				
NO	X_n	Y_n	$Y_{n+1} - Y_{n-1}$	$X_n \cdot (Y_{n+1} - Y_{n-1})$	
N42	78345.895	-6407.920	-6.749	-528756.445355	
N25	78329.561	-6403.347	16.087	1260087.647807	
N26	78332.521	-6391.833	7.011	549189.304731	
N44	78348.874	-6396.336	-4.765	-373332.384610	
N43	78348.810	-6396.598	-11.584	-907592.615040	
合計				-404.492467	
合計面積				202.2462335	
地積				202.24 m ²	

地番	(G) 4-21				
NO	X_n	Y_n	$Y_{n+1} - Y_{n-1}$	$X_n \cdot (Y_{n+1} - Y_{n-1})$	
N40	78342.912	-6419.522	-6.304	-493873.717248	
N24	78326.601	-6414.856	16.175	1266932.771175	
N25	78329.561	-6403.347	6.936	543293.835096	
N42	78345.895	-6407.920	-5.205	-407790.383475	
N41	78345.735	-6408.552	-11.602	-908967.217470	
合計				-404.711922	
合計面積				202.3559610	
地積				202.35 m ²	

地番	(H) 4-22				
NO	X_n	Y_n	$Y_{n+1} - Y_{n-1}$	$X_n \cdot (Y_{n+1} - Y_{n-1})$	
N21	78339.646	-6432.247	-7.889	-618021.467294	
N50	78329.531	-6428.401	5.518	432222.352058	
N22	78326.669	-6426.729	6.300	493458.014700	
N23	78324.742	-6422.101	11.873	929949.661766	
N24	78326.601	-6414.856	2.579	202004.303979	
N40	78342.912	-6419.522	-5.656	-443107.510272	
N39	78342.659	-6420.512	-12.725	-996910.335775	
合計				-404.980838	
合計面積				202.4904190	
地積				202.49 m ²	

地番	(I) 4-23				
NO	X_n	Y_n	$Y_{n+1} - Y_{n-1}$	$X_n \cdot (Y_{n+1} - Y_{n-1})$	
S82	78328.661	-6381.257	-7.790	-610180.269190	
S81	78327.847	-6384.440	-3.286	-257385.305242	
S80	78328.230	-6384.543	-10.573	-828164.375790	
S79	78325.527	-6395.013	-7.409	-580313.829543	
S56	78313.665	-6391.952	20.704	1621406.120160	
S92	78318.219	-6374.309	15.302	1198425.387138	
S83	78326.117	-6376.650	-6.948	-544209.860916	
合計				-422.133383	
合計面積				211.0666915	
地積				211.06 m ²	

地番	(J) 4-24				
NO	X_n	Y_n	$Y_{n+1} - Y_{n-1}$	$X_n \cdot (Y_{n+1} - Y_{n-1})$	
S56	78313.665	-6391.952	-14.872	-1164680.825880	
S88	78302.931	-6389.181	12.455	975263.005605	
S87	78304.455	-6379.497	9.617	753053.943735	
S86	78304.854	-6379.564	4.877	381892.772958	
S85	78305.615	-6374.620	7.746	606555.293790	
S84	78310.005	-6371.818	0.311	24354.411555	
S92	78318.219	-6374.309	-20.134	-1576859.021346	
合計				-420.419583	
合計面積				210.2097915	
地積				210.20 m ²	

求積表	
所在	射水市太閤山二丁目
地番	4-15~4-26、6-2
作成年月日	平成26年10月30日
作成者	

地番		(K) 4-25			
NO	X_n	Y_n	$Y_{n+1} - Y_{n-1}$	$X_n \cdot (Y_{n+1} - Y_{n-1})$	
S79	78325.527	-6395.013	-14.439	-1130942.284353	
S78	78322.589	-6406.391	-5.830	-456620.693870	
S89	78301.091	-6400.843	17.210	1347561.776110	
S88	78302.931	-6389.181	8.891	696191.359521	
S56	78313.665	-6391.952	-5.832	-456725.294280	
合計					-535.136872
合計面積					267.5684360
地積					267.56 m ²

地番		(L) 4-26			
NO	X_n	Y_n	$Y_{n+1} - Y_{n-1}$	$X_n \cdot (Y_{n+1} - Y_{n-1})$	
S78	78322.589	-6406.391	-16.964	-1328664.399796	
S77	78319.664	-6417.807	-13.373	-1047368.866672	
S94	78315.056	-6419.764	0.854	66881.057824	
S57	78310.354	-6416.953	7.906	619121.658724	
P15	78307.829	-6411.858	6.824	534372.625096	
S58	78301.252	-6410.129	4.367	341941.567484	
S90	78300.039	-6407.491	9.286	727094.162154	
S89	78301.091	-6400.843	1.100	86131.200100	
合計					-490.995086
合計面積					245.4975430
地積					245.49 m ²

地番		(M) 6-2			
NO	X_n	Y_n	$Y_{n+1} - Y_{n-1}$	$X_n \cdot (Y_{n+1} - Y_{n-1})$	
S57	78310.354	-6416.953	-0.176	-13782.622304	
S91	78302.127	-6412.034	6.824	534333.714648	
S58	78301.252	-6410.129	0.176	13781.020352	
P15	78307.829	-6411.858	-6.824	-534372.625096	
合計					-40.512400
合計面積					20.2562000
地積					20.25 m ²

求 積 表

所在	射水市太閤山二丁目
地番	4-15~4-26、6-2
作成年月日	平成26年10月30日
作成者	